

Civilt försvar och lokalt näringsliv

2026-03-05



[illegible]

→ Försvarsmakten → Försvarsmyndigheter

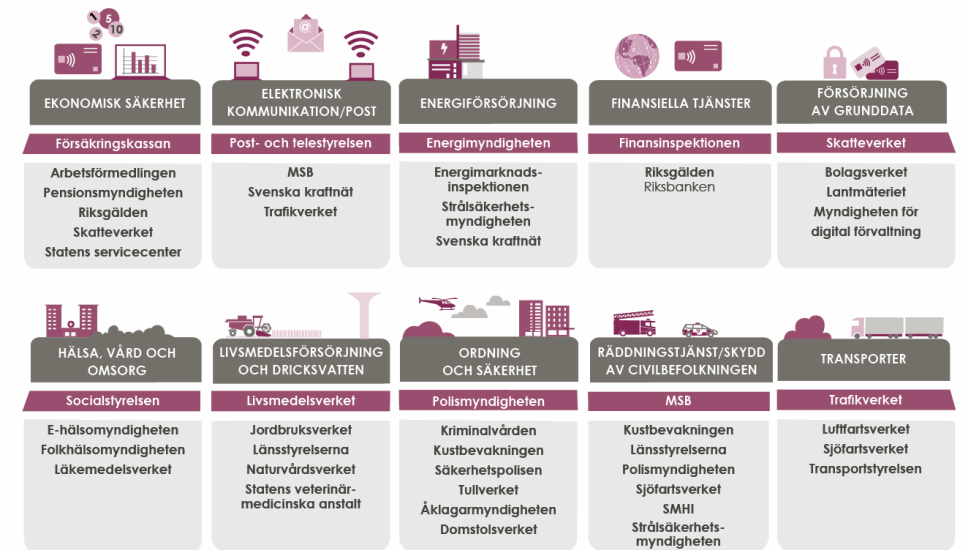
→ Statliga aktörer → Kommuner och regioner → Enskilda och civilsamhället → Näringslivet

* Kommunen har ingen roll inom dessa områden.

Bakgrund och syfte med stadens sektorsorganisation för civil beredskap

- Nationell återuppbyggnad av totalförsvaret (2015)
- Strukturreform och inrättandet av tio nationella beredskapssektorer (2022)

10 BEREDSKAPSSEKTORER



Ledning och styrning

Ekonomisk säkerhet

Socialförvaltningen
Arbetsmarknadsförvaltningen
Överförmyndarnämnden
Skärholmen SDF
Norra innerstaden SDF
Järva SDF

Elektroniska kommunikationer och cybersäkerhet

Stokab
Stadsledningskontoret
S:t Erik Kommunikation

Energiförsörjning

Stadsledningskontoret
Stadshus AB
Exergi
Serviceförvaltningen

Finansiella tjänster

Stadsledningskontoret
Stockholm stadshus AB
Serviceförvaltningen
S:t Erik Försäkring

Försörjning av grunddata

Stadsbyggnadskontoret
Exploateringskontoret
Stadsarkivet
Socialförvaltningen
Stadsledningskontoret
Trafikkontoret

Hälsa, vård- och omsorg

Äldreförvaltningen
Socialförvaltningen
Micasa
Skärholmen SDF
Norra innerstaden SDF
Järva SDF

Livsmedelsförsörjning och dricksvatten

Serviceförvaltningen
Äldreförvaltningen
Utbildningsförvaltningen
Socialförvaltningen
Förskoleförvaltningen
Stockholm vatten och avfall
Miljöförvaltningen
Skärholmen SDF
Norra innerstaden SDF
Järva SDF

Ordning och säkerhet

Stadsledningskontoret
Trafikkontoret
Stockholms hamnar
Skärholmen SDF
Norra innerstaden SDF
Järva SDF

Räddningstjänst och skydd av civilbefolkningen

Stadsledningskontoret
Fastighetskontoret
SISAB, Micasa
Bostadsbolagen (3 st)
Trafikkontoret
Stockholm parkering
SSBF
Miljöförvaltningen
Skärholmen SDF
Norra innerstaden SDF
Järva SDF

Transport

Trafikkontoret
Stockholm Hamnar
Serviceförvaltningen

Kommunalteknisk försörjning och kulturmiljö

Stockholm vatten och avfall
Trafikkontoret
Stadsledningskontoret
Kyrkogårdsförvaltningen
Kulturförvaltningen

Skola och förskola

Utbildningsförvaltningen
SISAB
Förskoleförvaltningen
Skärholmen SDF
Norra innerstaden SDF
Järva SDF
Arbetsmarknadsförvaltningen

Psykologiskt försvar

Stadsledningskontoret

Migration

Socialförvaltningen
Utbildningsförvaltningen
Förskoleförvaltningen
Arbetsmarknadsförvaltningen
Överförmyndarförvaltningen
Skärholmen SDF
Norra innerstaden SDF
Järva SDF

Geografiskt områdesansvar: Skärholmen SDF, Norra Innerstaden SDF, Järva SDF

Särskilda förutsättningar

Teknisk utveckling

- Beroendet av el och IT medför sårbarheter.

Huvudstad

- Landets ekonomiska, politiska, kulturella och mediala centrum

Storstadsfenomen

- Befolkningstäthet, infrastruktur och evenemang.

Beroenden

- Inflöde av varor och material, externa leverantörer



Oavsett vad störningarna i samhället beror på behöver staden ha motståndskraft och robusthet mot de mest framträdande hoten, riskerna och sårbarheterna!

Stadens roll i totalförsvaret

[Mediaflow Player \(mediaflowpro.com\)](https://mediaflowpro.com)

KRIS

En händelse som drabbar många människor och stora delar av samhället och hotar grundläggande värden och funktioner. Kris är ett tillstånd som inte kan hanteras med normala resurser och organisation. En kris är oväntad, utanför det vanliga och vardagliga och att lösa krisen kräver samordnade åtgärder från flera aktörer (Justitiedepartementet, Prop. 2007/08:92).

Kommunernas ansvar och roll vid extraordinära händelser i fredstid

Kommunen ska inom sitt geografiska område i fråga om extraordinära händelser i fredstid verka för att bl.a.

- Olika aktörer i kommunen samverkar i planerings- och förberedelsearbetet
- Informationen till allmänheten under sådana förhållanden samordnas



Den svenska modellen

Ansvarsprincipen

Närhetsprincipen

Likhetsprincipen

Järva stadsdelsförvaltnings beredskapsarbete

- Sektorsorganisation
- Krigsorganisation
- Krisledningsorganisation
- Trygghetspunkter
- Information till allmänheten
- Samverkan med olika aktörer

Varför är näringslivet centralt?

Lag (1992:1403) om totalförsvaret och höjd beredskap – totalförsvaret omfattar hela samhället

- » Företag är samhällsbärare
- » Lokal kännedom och resurser
- » Avgörande för robusthet

Exempel på lagar som kan påverka företag

- Förfogandelagen (1978:262), staten kan ta egendom i anspråk
- Ransoneringslagen (1978:268), ransonering av varor kan införas
- Prisregleringslagen (1989:978), staten kan reglera priser
- Lag (1982:1004), om skyldighet för näringsidkare, arbetsmarknadsorganisationer m.fl. att delta i totalförsvarsplaneringen:
 - » företag kan behöva lämna uppgifter för totalförsvarsplanering

Vad innebär detta i praktiken?

Näringslivet kan ha en viktig roll i att:

- Upprätthålla samhällsviktig försörjning
- Bidra med varor, tjänster och resurser
- Möjliggöra att samhället fungerar vid allvarliga störningar

Civilt försvar- lokalt

- Kriser i vardagen
- Allvarliga samhällsstörningar
- Höjd beredskap och krig

Hur kan företag påverkas

Exempel:

- » El- och vattenavbrott
- » Leverantörstörningar
- » Personalbortfall

Vad förväntas av företag

- Grundläggande egenberedskap
- Kontinuitet i kritisk verksamhet
- Kommunikation med personal och kunder

Samverkan

- Kommunernas roll: samordning och lägesbild
- Näringslivets bidrag: resurser och snabbhet
- Samverkan sker före krisen

Vad kan ni göra redan nu?

- Utse kontaktperson
- Identifiera kritiska funktioner
- Säkerställ kommunikation
- Förbered personalen

Beredskap i Järva- framåt

- Fortsatt dialog med näringslivet
- Bygga nätverk och samverkan
- Stärka lokal motståndskraft

Avslutning

- Civilt försvar är lokalt
- Robusthet skapas tillsammans